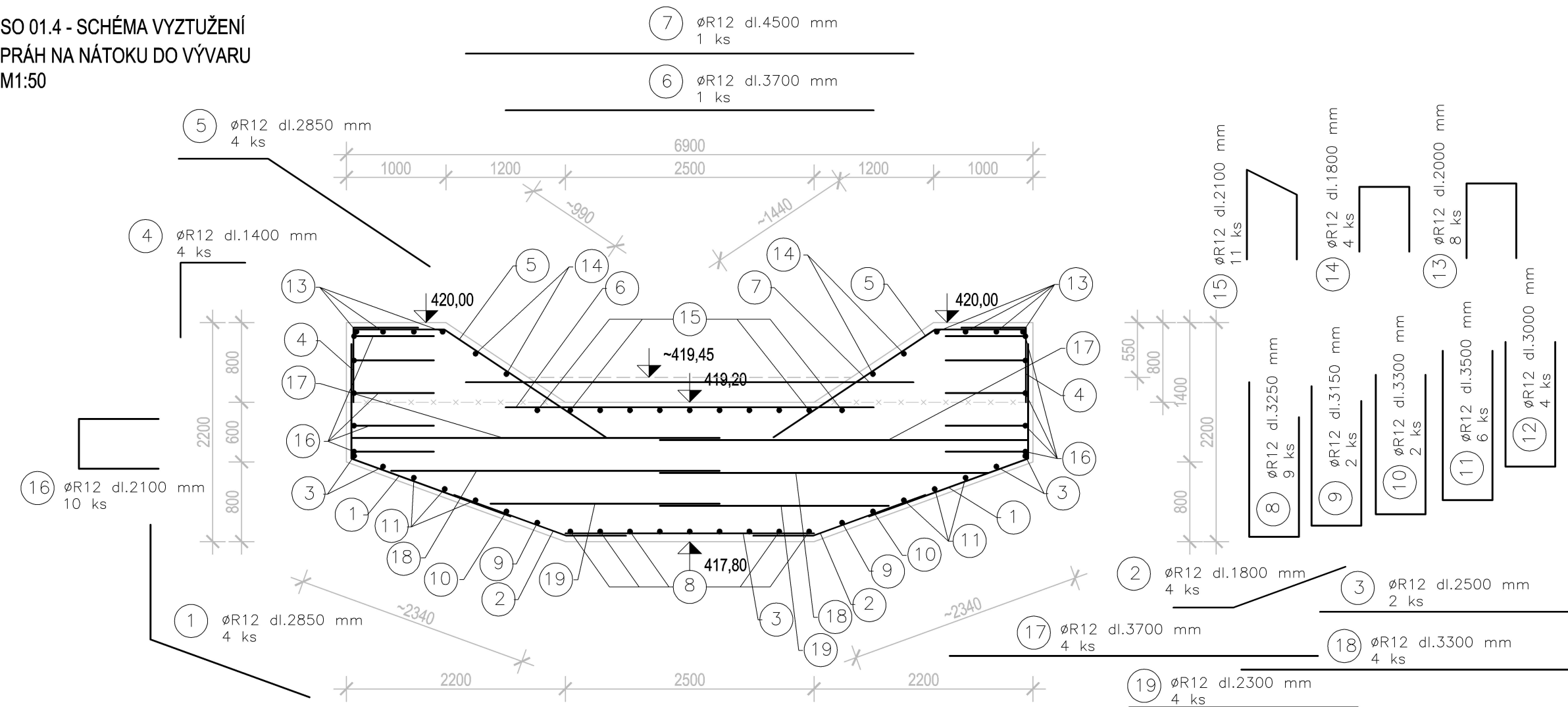


SO 01.4 - SCHÉMA VYZTUŽENÍ
PRÁH NA NÁTOKU DO VÝVARU
M1:50



TABULKA SCHÉMATU VÝZTUŽE - Ocel 10505

č.	Profil (mm)	Délka (mm)	Kusů	10	12	Poznámka
1	12	2850	4	-	11.40	SO 01.4-práh na nátoku do vývaru
2	12	1800	4	-	7.20	SO 01.4-práh na nátoku do vývaru
3	12	2500	2	-	5.00	SO 01.4-práh na nátoku do vývaru
4	12	1400	4	-	5.60	SO 01.4-práh na nátoku do vývaru
5	12	2850	4	-	11.40	SO 01.4-práh na nátoku do vývaru
6	12	3700	1	-	3.70	SO 01.4-práh na nátoku do vývaru
7	12	4500	1	-	4.50	SO 01.4-práh na nátoku do vývaru
8	12	3250	9	-	29.25	SO 01.4-práh na nátoku do vývaru
9	12	3150	2	-	6.30	SO 01.4-práh na nátoku do vývaru
10	12	3300	2	-	6.60	SO 01.4-práh na nátoku do vývaru
11	12	3500	6	-	21.00	SO 01.4-práh na nátoku do vývaru
12	12	3000	4	-	12.00	SO 01.4-práh na nátoku do vývaru
13	12	2000	8	-	16.00	SO 01.4-práh na nátoku do vývaru
14	12	1800	4	-	7.20	SO 01.4-práh na nátoku do vývaru
15	12	2100	11	-	23.10	SO 01.4-práh na nátoku do vývaru
16	12	2100	10	-	21.00	SO 01.4-práh na nátoku do vývaru
17	12	3700	4	-	14.80	SO 01.4-práh na nátoku do vývaru
18	12	3300	4	-	13.20	SO 01.4-práh na nátoku do vývaru
19	12	2300	4	-	9.20	SO 01.4-práh na nátoku do vývaru
Celková délka (m)				0.00	228.45	
Hmotnost 1 bm (kg)				0.617	0.888	
Hmotnost celkem (kg)				0.00	202.86	
Hmotnost celkem (kg) + 5%				213.01	5% konstrukční	

BETON: C30/37 XC4-XF3-XA1, HV4,T50
PODKLADNÍ BETON: C12/15 X0
OCEL: B 500B
KRYTÍ: 50 mm
PŘESAŘ KARI SÍTÍ PŘI STYKOVÁNÍ: min. 200 mm
DISTANČNÍ PRVKY: POUŽÍVAT BETONOVÉ
PRACOVNÍ SPÁRY: TĚSNIT BENTONITOVÝMI PÁSKY

POZNÁMKY:
TATO DOKUMENTACE NENAHRAZUJE DÍLENSKOU DOKUMENTACI (VÝKRESY VÝZTUŽE).
DÍLENSKOU DOKUMENTACI BUDE ZAJIŠŤOVAT DODAVATEL STAVBY.
Výškový systém Balt p.v. Souřadný systém S-JTSK

OBJEDNATEL Městský úřad Klatovy Náměstí Míru 62 339 01 Klatovy		ZPRACOVATEL HYDROPRO Engineering s.r.o. Nám. Přemysla Otakara II. 36 370 01 České Budějovice			
PROJEKTANT	KRESLIL	VEDOUČÍ PROJEKTANT	SCHVÁLIL		
Ing. F. Kysnar, Ph.D.	Ing. J. Bohůnek	Ing. F. Kysnar, Ph.D.	Ing. F. Kysnar, Ph.D.	DATUM	07/2024
PROJEKT Retenční nádrž Výhořice - Luby SO 01.4 - Bezpečnostní přeliv				STUPEŇ	DVZ
				KÓD ZAKÁZKY	VÝHOŘICE
				ČÍSLO ZAKÁZKY	21-009-0400
NÁZEV Schéma vyztužení - práh vývaru 01		ČÍSLO VÝKRESU D.2.4.6	MĚŘÍTKO 1:50	FORMÁT	2x A4
				STRÁNKA	1 / 2